

3. Le paysage et le patrimoine à l'échelle immédiate

3.1. Structures, usages et composantes paysagères

Des collines arborées sillonnées de chemins

Autour du site d'étude, une mer chahutée de collines arborées semble perdre le promeneur. Quelques rares habitations souvent anciennes ont été bâties le long de certains chemins, perdus au milieu de ces boisements, entourés de clairières (jardins, pâtures, bois entretenu...). La « Ferme Gigery », « Minguinelle » sont les propriétés en retrait de la route qui se trouvent non loin du site d'étude.

L'eau absente des lits de cailloux

L'eau a érodé les collines dans les temps géologiques. Dans cette région où les précipitations restent rares mais très diluviennes, plusieurs lits de cours d'eau soulignent les éléments du relief et créent des micro-paysages surprenants. Un de ces lits cerne le Nord et l'Est du site d'étude.

Quelques domaines viticoles au pied des collines, visibles depuis la route D35

« Seguiranne », « la Sauvegarde », « la Procureuse », sont autant de domaines qui créent de belles ouvertures visuelles depuis la route D35 traversant principalement les bois. La vigne y est tenue, plantée sur de vastes parcelles parfois aplanies et terrassées par les anciens, à l'aide de longs murets de pierre sèche.

Un parc photovoltaïque voisin, quasiment imperceptible

Le soleil est une manne ponctuellement exploitée sous forme de centrale photovoltaïque. Le parc voisin de « Minguinelle », au-dessus du Vallon des Boeufs, en est un exemple.



Le Vallon des Boeufs et le parc photovoltaïque voisin du site d'étude, vers « Minguinelle »

Source : Artifex - avril 2020



Collines arborées et vignobles en contrebas, perçus depuis la D35

Source : Artifex - avril 2020



Lit de rivière à sec (rec)

Source : Artifex - avril 2020

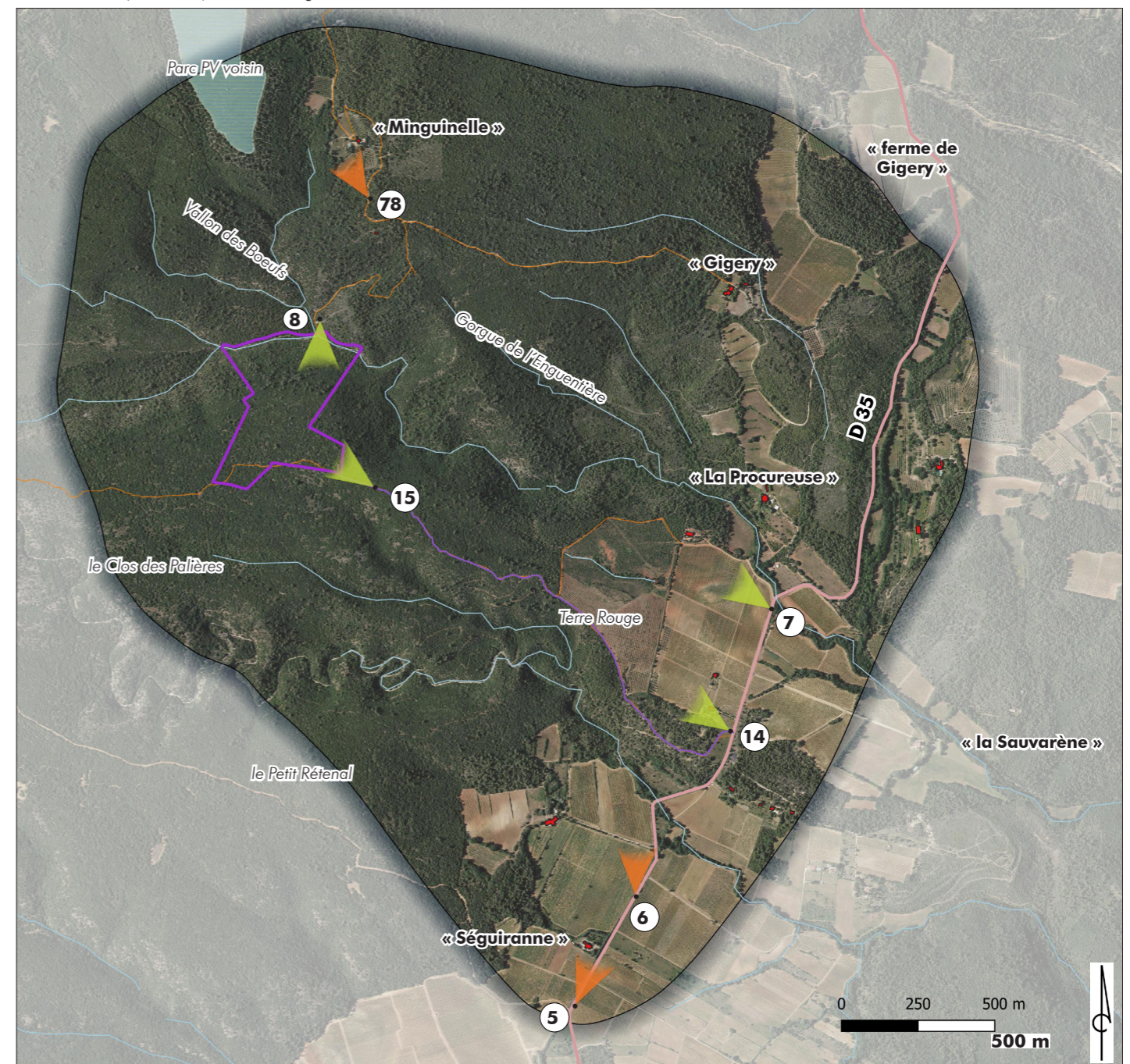


Chemin surplombant le rec

Source : Artifex - avril 2020

Illustration 72 : Carte d'analyse des perceptions paysagères à l'échelle immédiate

Source : IGN (SCAN 25) / BD Carthage / Réalisation : Artifex



Légende

Aires d'étude	Occupation du sol	Cours d'eau temporaires
Échelle immédiate	Parcelle agricole / prairie	Cours d'eau temporaires
Site d'étude (ZIP + chemin d'accès)	Boisement	
Parc photovoltaïque voisin	Bâti	
	Route communale	
	Chemins d'accès	
		Point de vue
		1 On voit le site, en partie ou sa piste
		On ne voit pas le site

3.2. Analyse des perceptions visuelles à l'échelle immédiate

Une analyse des perceptions à l'échelle immédiate est ici présentée selon des points de vues choisis principalement sur les lieux de passage, de vie ou d'usage fréquent. Le relief collinaire et les bois créant des écrans visuels permettent peu de vues vers la ZIP, depuis l'intégralité de l'échelle immédiate. Le chemin d'accès semblant un chemin d'exploitation agricole puis forestier est lui visible depuis un tronçon de la D 35.

5 - à 1,8 km au Sud-Est de la ZIP - Depuis la route départementale D 35



Type de perception :

- Dynamique depuis la route
- Statique depuis les habitations

Type de lieux :

- Lieu de passage
- Seuil d'habitations

Ecrans visuels :

- Bois
- Relief

Visibilité :

- ZIP et chemin d'accès imperceptibles

6- à 1,6m au Sud-Est de la ZIP - Depuis la route départementale D 35



Type de perception :

- Dynamique depuis la route
- Statique depuis les habitations

Type de lieux :

- Lieu de vie
- Lieu de passage

Ecrans visuels :

- Relief
- Bois

Visibilité :

- ZIP et chemin d'accès imperceptibles

Le projet voisin occupe une clairière au sein du couvert arboré dans ce contexte collinéaire, à une altitude quasiment similaire au site d'étude. Ces topographie et occupation du sol en boisements ne produiront pas d'effets cumulatifs. la photographie 78 ci-dessous tourne le dos au site d'étude, et montre le type de perceptions fugaces mais existantes sur le projet existant voisin.

78 - à 480 m au Nord-Ouest de la ZIP - Depuis la voie menant à l'habitation de Minguinelle



Source : Artifex 2020

<p>Type de perception :</p> <ul style="list-style-type: none"> • Dynamique depuis la voie 	<p>Type de lieux :</p> <ul style="list-style-type: none"> • Lieu de passage 	<p>Ecrans visuels :</p> <ul style="list-style-type: none"> • Orientation • Relief • Bois 	<p>Visibilité :</p> <ul style="list-style-type: none"> • ZIP et chemin d'accès imperceptibles • Aucun effet cumulatif
---	---	--	--

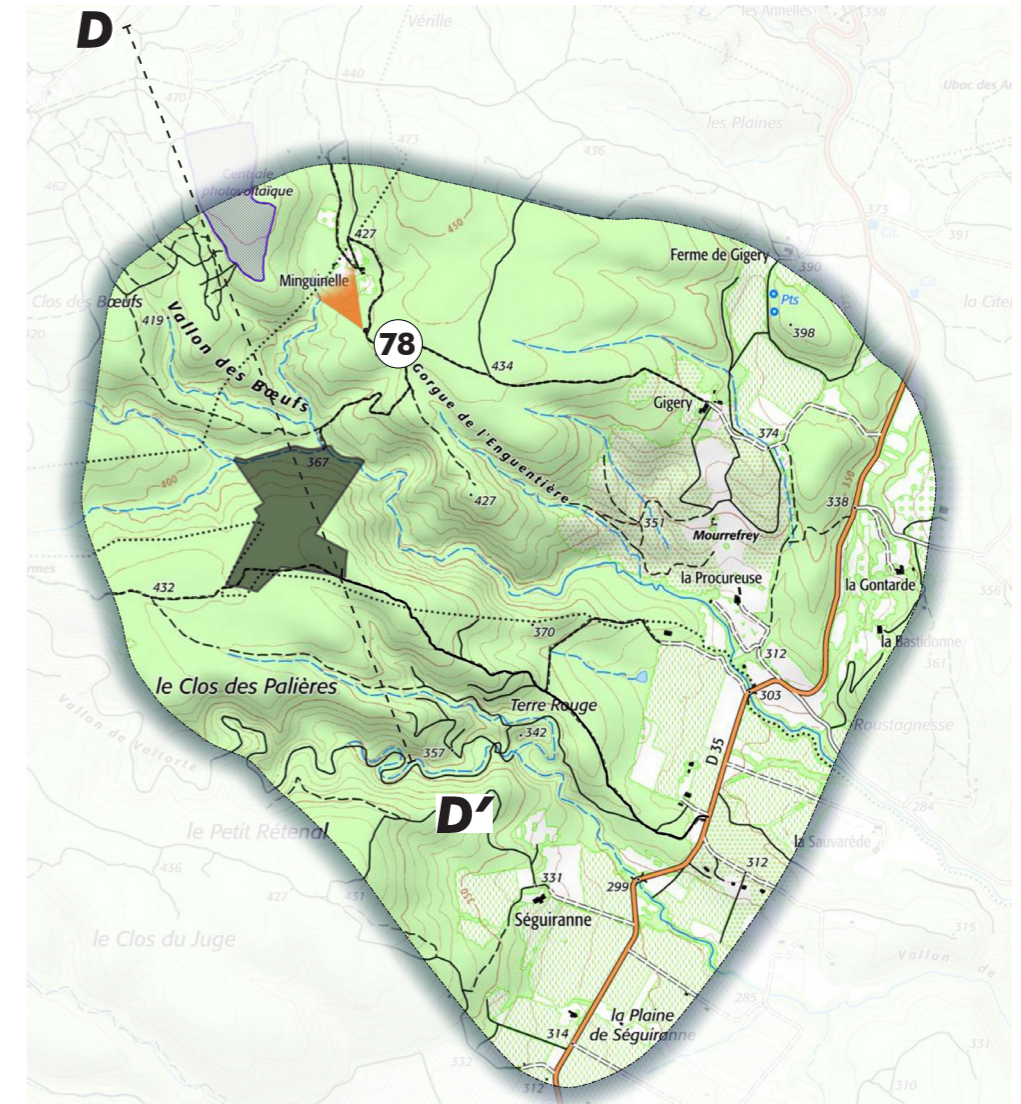
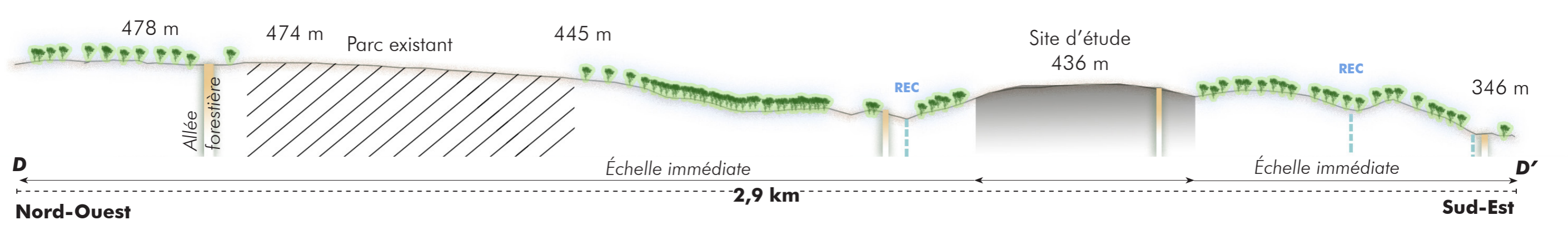


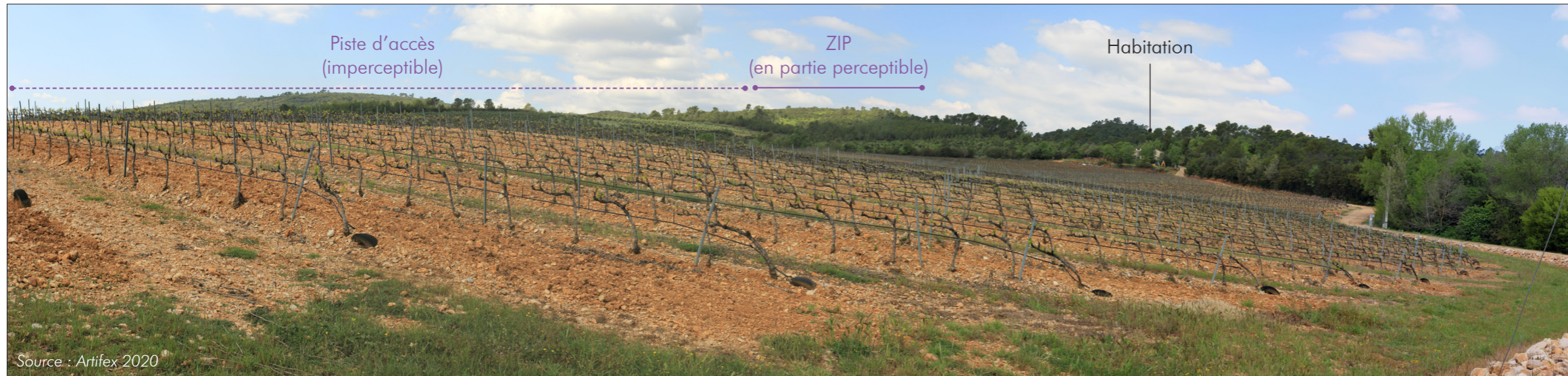
Illustration 73 : Coupe du parc existant et du site d'étude à l'échelle immédiate

Source : IGN (SCAN 25) / BD Carthage / Réalisation : Artifex

Les altitudes sont indiquées en mNGF Réalisation : Artifex



7 - à 1,4 km à l'Est de la ZIP - Depuis la route D35



Type de perception :

- Dynamique depuis la route
- Statique depuis les habitations

Type de lieux :

- Paysage du quotidien
- Lieu de vie
- Lieu de passage

Ecrans visuels :

- Absence de relief (écrasement des vues)

Visibilité :

- ZIP partiellement visible

8 - à 64 m au Nord de la ZIP - Depuis un des nombreux chemins sillonnant les collines



Type de perception :

- Statique depuis le chemin Nord

Type de lieux :

- Paysage du quotidien
- Lieu possible de promenade

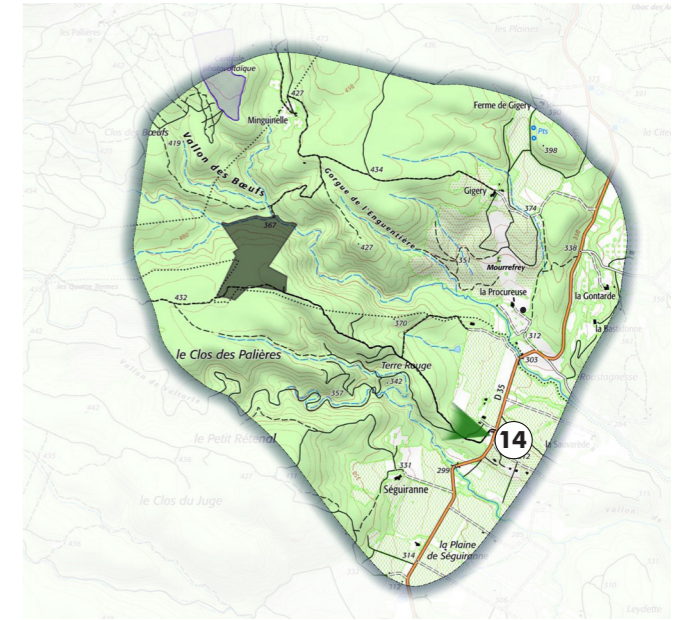
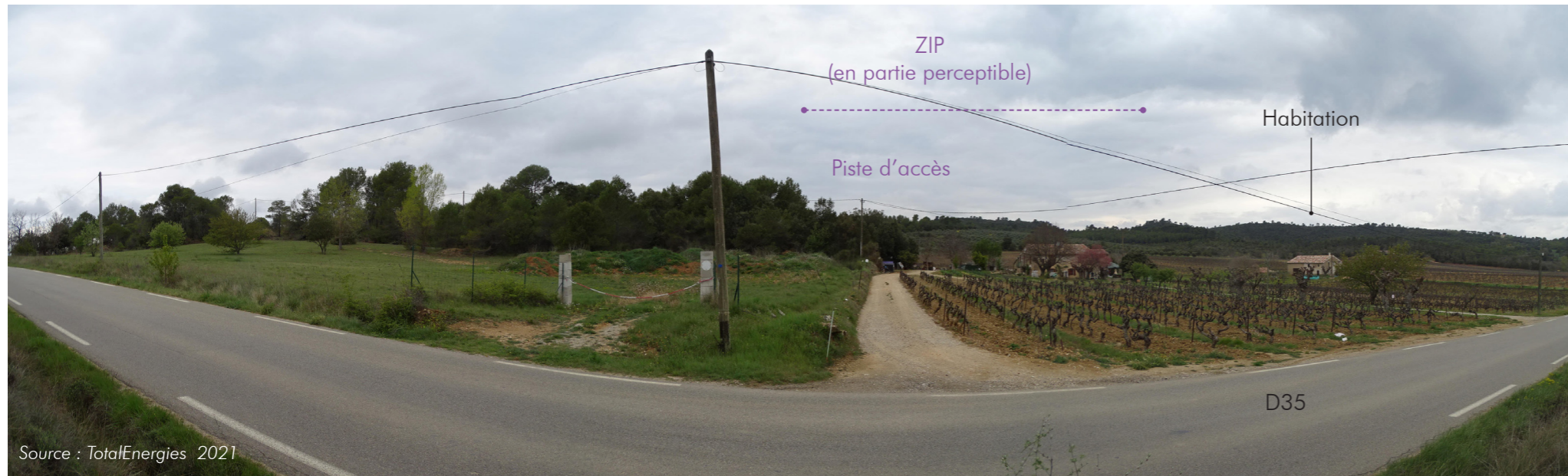
Ecrans visuels :

- Couvert arboré

Visibilité :

- ZIP en partie visible (versant Nord)

14 - à 8 m du Chemin d'accès, et 1,5 km de la ZIP - Depuis la route D35



Type de perception :

- Dynamique depuis la route

Type de lieux :

- Paysage du quotidien
- Lieu de vie
- Lieu de passage

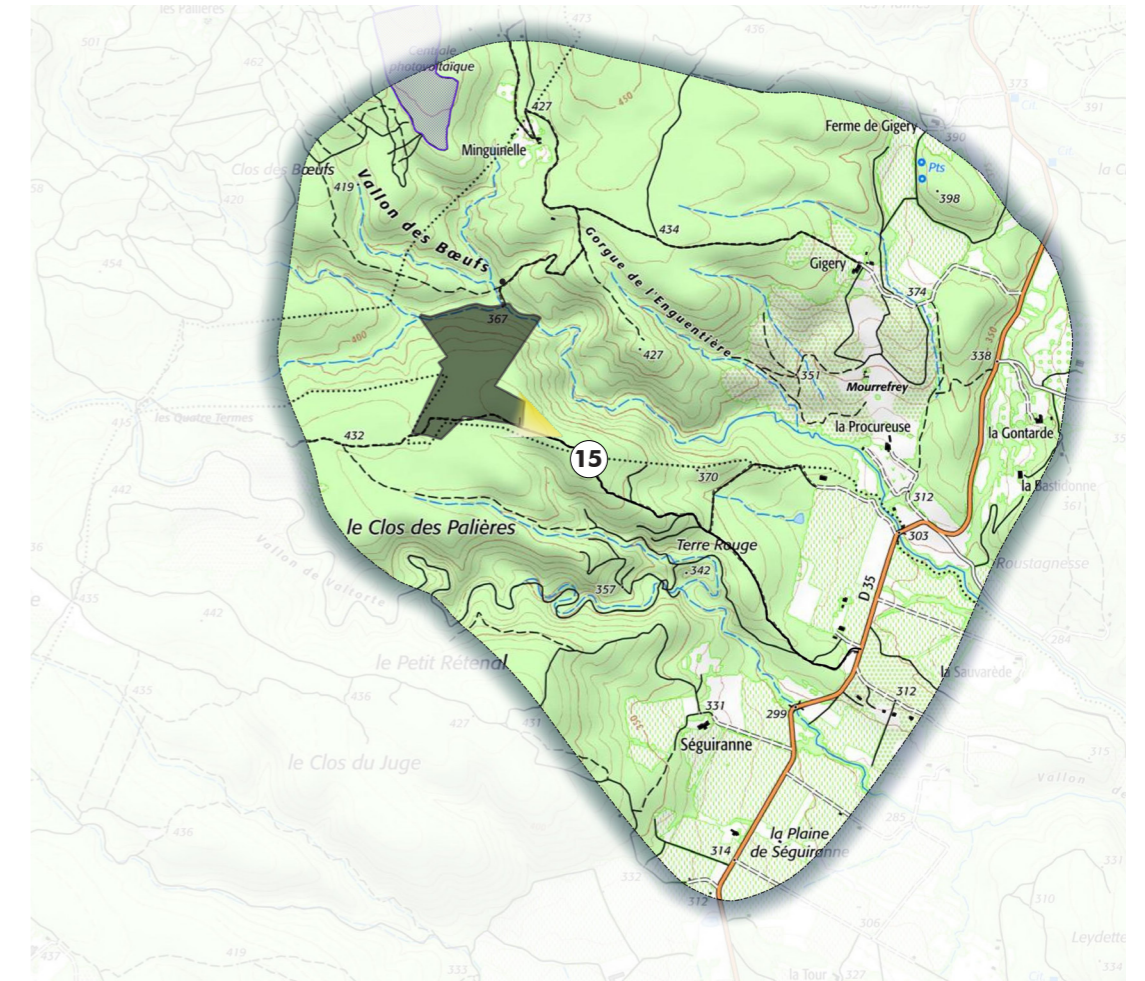
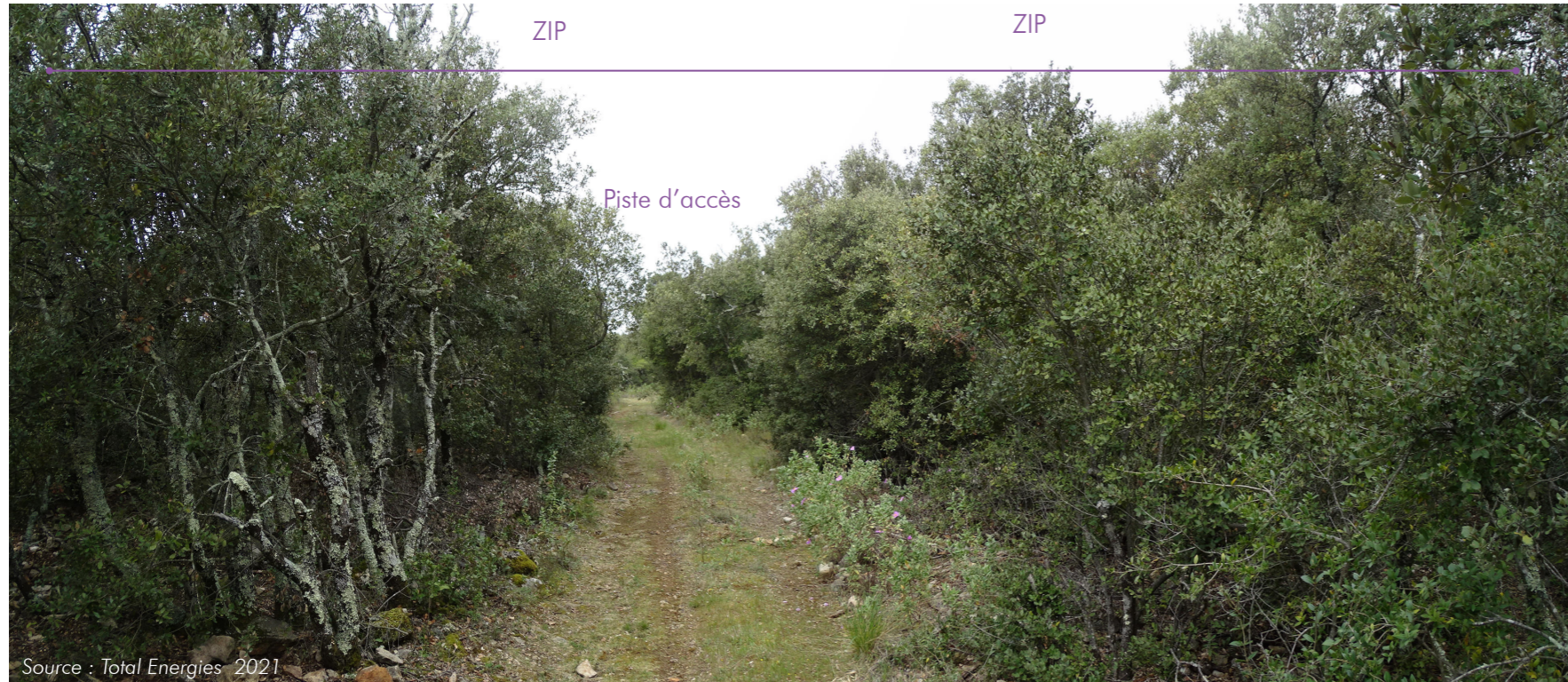
Ecrans visuels :

- Distance
- Boisement

Visibilité :

- Chemin d'accès perceptible
- ZIP imperceptible

15 - Sur le Chemin d'accès et à 185 m de la ZIP - Depuis le chemin d'accès à la ZIP



Type de perception :

- Statique depuis le chemin Nord

Type de lieux :

- Paysage du quotidien
- Lieu possible de promenade

Ecrans visuels :

- Couvert arboré

Visibilité :

- Chemin d'accès perceptible
- ZIP imperceptible

A RETENIR

A l'échelle immédiate, le territoire de collines boisées et le positionnement de la D35, de la plupart des habitations, ne permettent quasiment aucune vue sur la ZIP et le chemin d'accès.

La ZIP est positionnée sur une des collines les plus hautes de cette aire immédiate (435 m d'altitude environ) et cependant éloignée de plus d'1 km de la route.

Les vues sur le chemin d'accès menant à la ZIP ne sont possibles que depuis la D35, sur un petit tronçon. Les vues sur le projet à cette échelle se résument à celle depuis le chemin de plus en plus étroit, permettant d'accéder à cette colline, à quelques dizaines de mètres et au Nord du site.

4. Le paysage et le patrimoine à l'échelle de la ZIP

La Zone d'Implantation du Projet (ZIP) occupe une partie d'une colline couverte d'une chênaie, butte cernée au Nord jusqu'au Sud-Est par un cours d'eau temporaire.

Un chemin blanc, piste d'accès à la ZIP, traverse les lisières Sud du site d'étude, tandis que le reste du terrain reste très peu accessible. La ZIP en tant que telle est une portion d'une plus vaste étendue de collines boisées, le tout formant un décor naturel typique du « Centre Var ».

Sur les versants Est en particulier, des cumuls de pierres régulièrement laissés sur place depuis de longues années semblent témoigner d'une occupation humaine. Il s'agit peut-être d'anciens enclos de pierre qui furent à un moment supprimés. La forêt semble non exploitée, tandis qu'un observatoire perché dans un arbre, non loin du chemin Sud, témoigne d'une utilisation par les chasseurs.

En date du 20 juillet 2020, le conservateur de la DRAC en Bouches-du-Rhône précise que des sites répertoriés sur la carte archéologique nationale sont localisés à proximité de la ZIP. Par conséquent, un diagnostic complémentaire devra être réalisé sur la ZIP.

9 - Vue depuis un petit chemin surplombant le cours d'eau à sec



Un étroit chemin passe en lisière Est de la ZIP. Il n'est pas dessiné sur l'orthophotographie ci-contre, mais il peut témoigner d'un usage de randonnée sur ce secteur.

10 - Vue sur les pierriers, versant Est (extérieur à la ZIP)



Ces tas de pierres jonchent assez régulièrement les versants Est de la ZIP et semblent témoigner d'un passé agricole avec cabanons, caselles et / ou enclos aujourd'hui écroulés.

Illustration 74 : Orthophotographie de la ZIP

Source : Google Satellite / Réalisation : Artifex



Légende



Pierriers principaux
Courbes de niveau

— Cours d'eau temporaires
— Piste
① ● Point de vue